

Prüfung, ob der Benutzer lokaler Administrator ist unter Windows 10

1. Klicken Sie das Windows-Symbol an, welches sich typischerweise links unten am Bildschirmrand befindet:



Abb. Windows-Symbol unter Windows 10

2. Beginnen Sie das Wort „Systemsteuerung“ zu tippen, bis der Punkt „Systemsteuerung“ erscheint und klicken Sie nun diesen Punkt an.

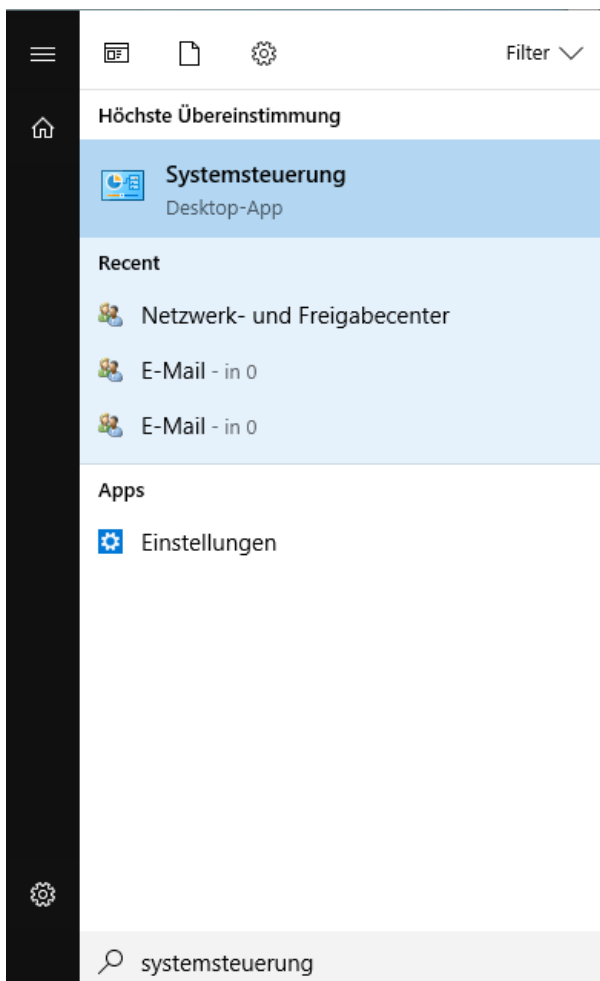
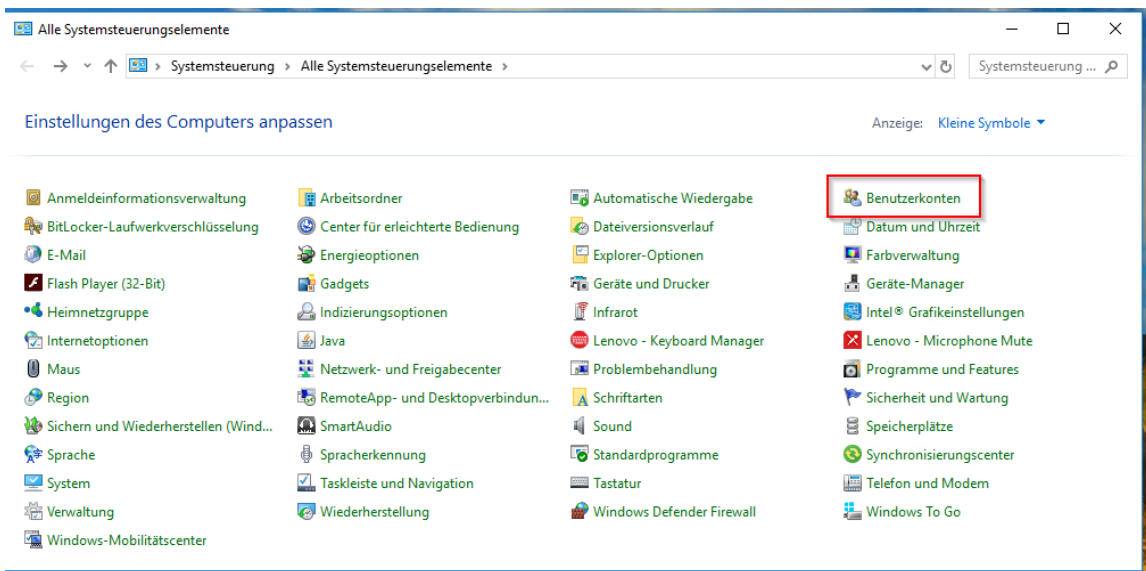


Abb. Startmenü unter Windows 10

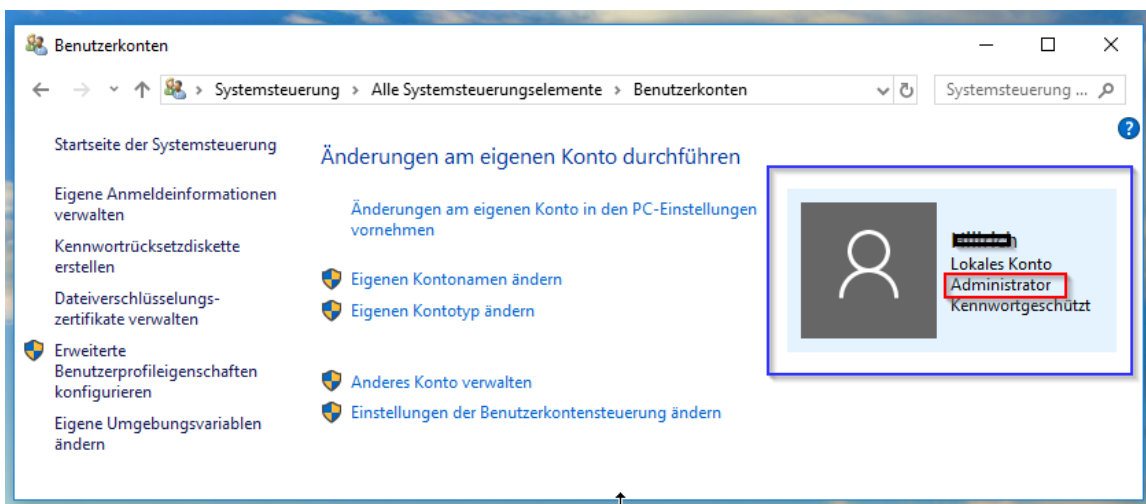
Prüfung, ob der Benutzer lokaler Administrator ist unter Windows 10

3. Klicken Sie unter den angezeigten Unterpunkten der Systemsteuerung den Punkt „Benutzerkonten“ an.



Auswahl des Punktes „Benutzerkonten“ in der Systemsteuerung unter Windows 10

4. In dem nun angezeigten Dialog finden Sie Informationen zu ihrem eigenen Benutzerkonto (siehe blaue Markierung im Bild). Wird darin das Wort „Administrator“ angezeigt, so verfügen Sie über die Berechtigung „Administrator“.



Ermitteln, ob der eigene Benutzer die Berechtigung „Administrator“ besitzt